

مركز جامع الشيخ زايد الكبير
SHEIKH ZAYED GRAND MOSQUE CENTRE



مركز جامع الشيخ زايد الكبير

الخطة الاستراتيجية (2022-2026)



القيم



- الإنسانية رسالتنا للعالم
- تُرَبُّب بشعوب العالم في إمارة السلام
- الريادة في الإخاء الإنساني لمستقبلٍ واعد
- الانفتاح والتعايش مع جميع فئات المجتمع
- نعمل بوطنية نابعة من إرث الإمارات الأصيل
- نتسامح دعماً لقيم الخير في المجتمع
- نتطوَّع شكراً لعطاء الوطن
- التميز والابتكار في تعزيز تجربة مرتادي الجامع
- مرجعاً معيارياً على المستوى المحلي والإقليمي والعالمي

الرؤية



أن نكون مركزاً رائداً عالمياً في إبراز الثقافة الإسلامية السمحة وتعزيز التواصل الحضاري

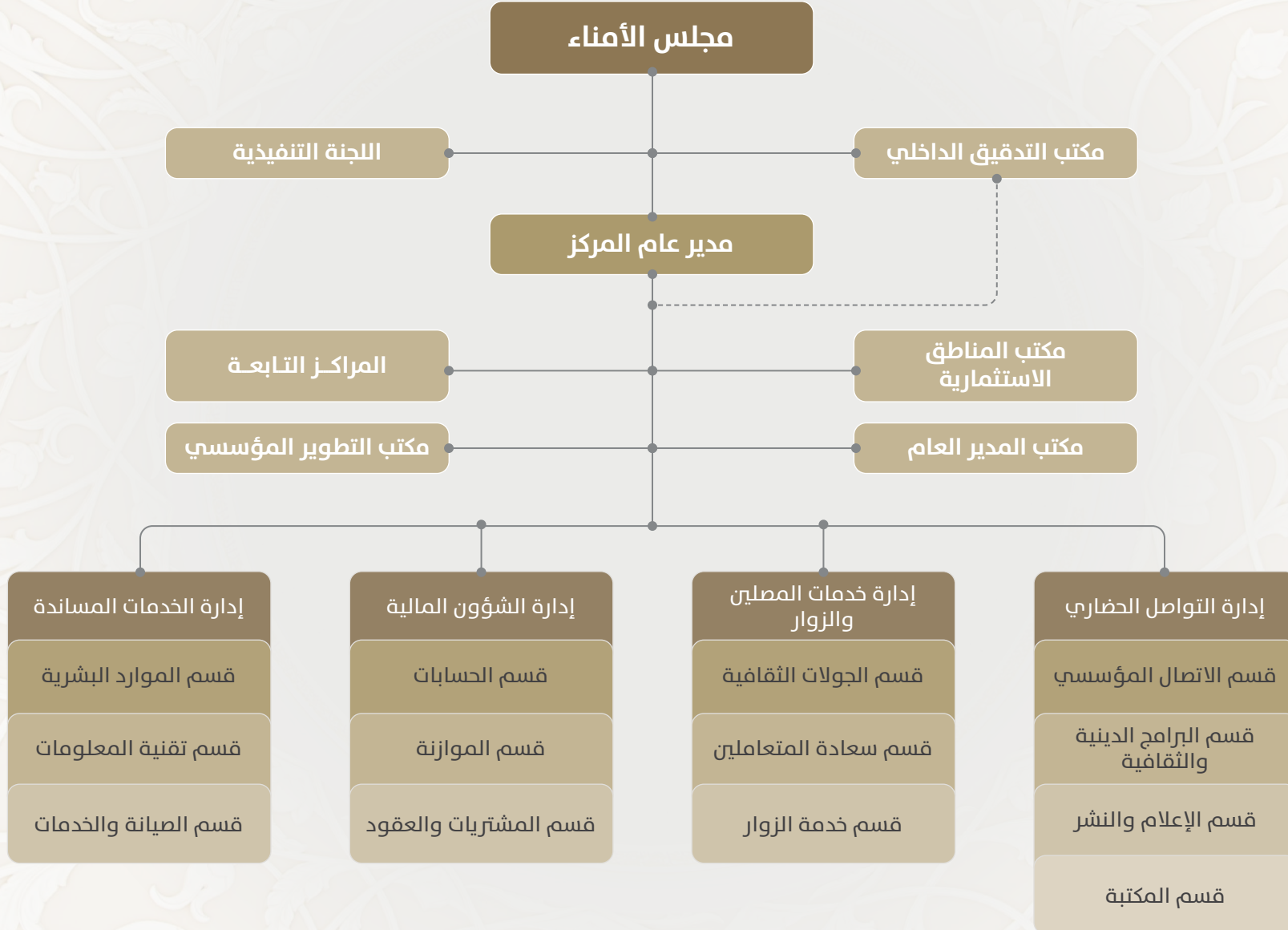
الرسالة



معلم وطني وديني جاذب للسياحة بعمارته الإسلامية ويعزز قيم التعايش بين الشعوب ومقصداً يرسخ المآثر الإنسانية للمغفور له الشيخ زايد



الهيكل التنظيمي



ملخص الخطة الاستراتيجية





الخارطة الاستراتيجية

أن نكون مركزاً رائداً عالمياً في إبراز الثقافة الإسلامية السمحة وتعزيز التواصل الحضاري

الرؤية

معلم وطني وديني جاذب للسياحة بعمارتها الإسلامية ويعزز قيم التعايش بين الشعوب ومقصد يرسخ المأثر الإنسانية للمغفور له الشيخ زايد -طيب الله ثراه-

الرسالة

المحافظة على الجامع
تاريخياً وإرثاً وطنياً و معلماً
للإمارة

ريادة المركز كمرجع معياري
في المنطقة

تعزيز مكانة الجامع
كمقصد سياحي فريد

إبراز الموروث الثقافي
الإسلامي و العربي
و المحلي

ترسيخ دور الجامع كحاضن
لقيم التسامح والتعايش
بين الشعوب

المداور

الريادة و الابتكار
في إدارة الأصول

هوية مؤسسية
يفخر بها الموظفون

تقديم تجربة متميزة ومتجددة
ومتنوعة لمرتادي الجامع

تعزيز مكانة الجامع في إبراز
الثقافة و الفنون الإسلامية

تبني ونشر قيم التسامح

تعزيز كفاءة الطاقة
وخفض البصمة الكربونية

توظيف أحدث التقنيات
في تقديم الخدمات

إبراز مكانة الجامع وعمارته
الجاذبة للسياحة

التعريف بالموروث
الثقافي المحلي

جعل المركز منصة عالمية
للسلام و التسامح

تحقيق الاستدامة المالية

معلومات وبيانات دقيقة
تدعم صنع القرار

تعزيز مكانة الجامع كرافد رئيس
للسياحة في الدولة والإمارة

تفعيل دور الجامع
في خدمة المجتمع

تقديم برامج دينية
بخلّة جديدة غير مسبوقة

الأهداف
الاستراتيجية